

ADATTO AD OGNI
CLINICA PER
LA ROUTINE
QUOTIDIANA



CHIMICA
CLINICA



Element RC

L'ANALIZZATORE DI ULTIMA GENERAZIONE
AFFIDABILE E INTUITIVO

Element RC

Parametri	
Tipologia campione	Sangue intero in litio-eparina, plasma in litio-eparina, siero
Volume campione	100 µl
Tempo di misurazione	12 minuti/rotore
Principio di misurazione	Spettroscopia di assorbimento, Turbidimetria
Dati tecnici	
Lunghezza d'onda	340, 405, 450, 505, 546, 600, 630, 850 nm
Display	7 pollici multi-touch screen
Archiviazione dati	500.000 risultati
Stampante	Stampante termica integrata
Conessioni	4 USB, una porta di rete
Sorgente luminosa	12 V / 20 W lampada alogena
Dimensioni	299 x 200 x 252 mm (A/W/D)
Peso	4.2 kg



scil animal care company s.r.l.

info-it@scilvet.com
www.scilvet.it
Via Rossaro, 11
24047 Treviglio (BG)
Tel.: +39 0363 360656
Fax: +39 0363 64527

Condividi con noi i tuoi suggerimenti,
segnalazioni e consigli.

Scrivi alla Sezione Controllo Qualità:
scilperte@scilvet.com





1 Pipetta il campione



2 Inserisci il rotore



3 Avvia la misurazione

Soluzione avanzata di Chimica Clinica basata sui rotori

Element RC rappresenta una soluzione avanzata di Chimica Clinica basata sull'utilizzo dei rotori per la tua attività diagnostica quotidiana.

L'analizzatore offre un'estrema semplicità di utilizzo grazie a un sistema "carica e vai" e consente un flusso di lavoro intuitivo. Le dimensioni compatte dell'innovativo analizzatore chimico ed elettrolitico di scil garantiscono capacità diagnostiche eccellenti. L'ampio touchscreen a colori presenta un menù intuitivo e di facile utilizzo, con passaggi di misurazione che consentono di risparmiare tempo e fatica.

La spettroscopia di assorbimento garantisce un'elevata precisione. Entro 12 minuti ricevi i risultati dell'intero profilo da 16 parametri.

Le caratteristiche all'avanguardia e la tecnologia avanzata rendono Element RC la soluzione ideale per tutte le cliniche veterinarie.

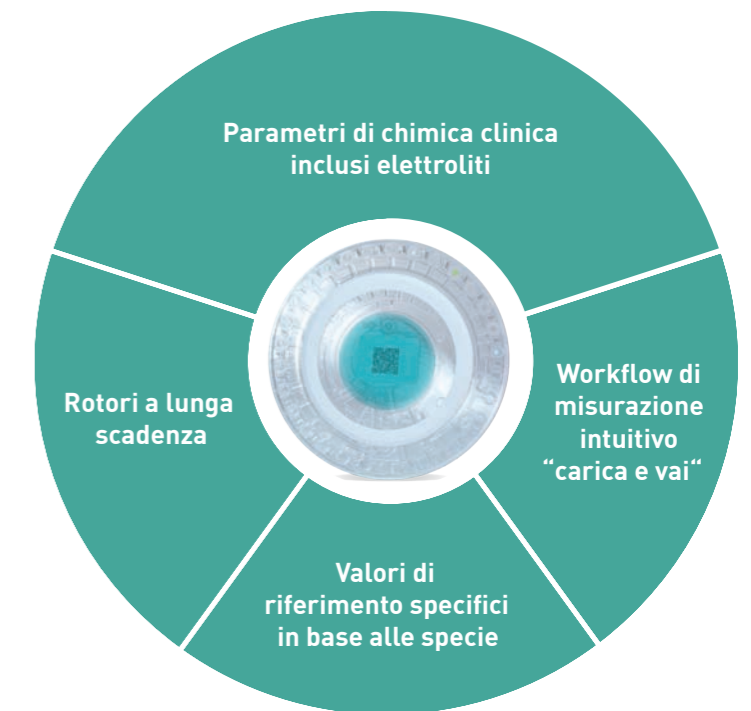
Element RC L'analizzatore ideale per la tua Clinica

Element RC occupa un posto in primo piano nel panorama delle soluzioni d'eccellenza offerte da scil per performance e affidabilità.

I rotori monouso, facili da conservare e utilizzare, nonché l'elevato numero di parametri disponibili - in continuo aggiornamento - consentono di ottenere rapidamente un profilo biochimico completo, con range personalizzabili in base alla specie trattata e senza intervento da parte dell'operatore, garantendoti un consistente risparmio di tempo rispetto agli analizzatori a parametro singolo.

Element RC richiede solo 100 µl di sangue intero in litio-eparina, plasma in litio-eparina, siero per profilo diagnostico, senza alcuna preparazione del campione. Fidati dei suoi risultati accurati per il tuo lavoro quotidiano in diagnostica di laboratorio, anche in situazioni d'emergenza.

Element RC comunica i dati in maniera bidirezionale con il software gestionale scil vIP (opzionale), consentendoti d'integrare e analizzare in modo ottimale i risultati di laboratorio.



PARAMETRI	ALB	ALP	ALT	AMY	A/G*	AST	BUN/CREA*	BUN	CA	CL	CREA	GGT	GLOB*	GLU	K	MG	Na	Na/k*	PHOS	TBIL	TCHO	TCO ₂	TP
Rotori Comprehensive	x	x	x	x	x		x	x	x		x	x	x	x					x	x	x		x
Rotori Electrolyte									x	x					x	x	x	x	x			x	
Rotori Pre-Surgical	x	x	x		x		x	x			x		x	x									x

* parametri calcolati