

## La nuova sede scil: spazi d'eccellenza



La nuova sede di scil Italia che si trova a Treviglio.

**A**poco più di un mese dall'inaugurazione della nuova sede di scil Italia, che si è tenuta lo scorso 28 agosto alla presenza di tutti i collaboratori scil che hanno contribuito al raggiungimento di tale traguardo e al team commerciale di scil Francia e Germania, vi raccontiamo un po' di noi, da dove siamo partiti e quali sono i nostri progetti futuri.

Sono trascorsi diversi anni da quando, nel novembre 2008, si è completato il percorso che ha portato alla nascita in Italia di scil animal care company Srl (per tutti, scil Italia). Grazie al lavoro portato avanti negli anni precedenti da Micra Lab Srl, sono seguiti anni ricchi di impegno, sforzi e collaborazioni con partner d'eccellenza che, giorno dopo giorno, hanno fatto registrare una crescita importante che ha reso il nome scil molto vicino e noto a tutti gli operatori nazionali in campo veterinario. Come ci raccontiamo? Nel modo più semplice e migliore, che non può che prevedere una partenza dall'origine del nostro nome: scil.

scil è la forma scritta della pronuncia tedesca del termine inglese SKILL [scil] - in italiano [schil] - ossia abilità, capacità, bravura. Sono questi i concetti attorno a cui ruotano la nostra filosofia aziendale, la nostra capacità di cercare e proporre ai nostri clienti medici veterinari i migliori prodotti per le loro esigenze operative.

Questi sono i valori su cui, da 18 anni, scil continua a selezionare e consigliare eccellenti soluzioni diagnostiche realizzate dai migliori produttori di tutto il mondo per la diagnostica di laboratorio e per la diagnostica per immagini.

### Dalla Germania...

scil ha la propria casa madre in Viernheim (sud-ovest Germania), ed è direttamente presente nel mondo con diverse altre filiali, tra cui: Francia, Spagna, Belgio, USA, Canada e, ovviamente, Italia; inoltre ha partecipazioni esclusive in altri 30 Paesi europei e dell'area asiatica.

La storia di scil Italia ha inizio nella sede operativa di Cassano d'Adda dove in questi anni abbiamo lavorato con entusiasmo e impegno per la ricerca di prodotti d'eccellenza e soluzioni studiate *ad hoc* per le esigenze quotidiane del medico veterinario. Il nostro lavoro nel tempo è cambiato, è cresciuto, esigendo nuovi spazi per esprimersi e per presentarci agli altri e, *in primis*, ai nostri clienti.

### ...a Treviglio

La nuova sede di scil Italia, che vuole essere un nuovo punto di partenza, un rinnovato stimolo per continuare a lavorare con passione e dedizione alla Medicina veterinaria, si trova a Treviglio, all'uscita dell'autostrada BreBeMi, in una struttura recentemente acquisita dall'azienda e sotto-

posta a un'accurata ristrutturazione. Da anni il rispetto dell'ambiente è un nostro importante obiettivo. Le nostre procedure aziendali, in particolare la logistica, vengono studiate per ridurre al minimo la produzione di rifiuti e di CO<sub>2</sub>. Tutte le nuove sedi, come quella di Treviglio o la sede centrale di Viernheim, sono costruite con l'obiettivo "emissioni zero".

Oltre ad essere la sede operativa dell'azienda, la nuova struttura ospita due sale dedicate appositamente alla formazione; il programma scil Vet Academy offre formazione qualificata nel settore veterinario su tutto il territorio nazionale dal 2006 e gli appuntamenti crescono di anno in anno.

### Il lavoro di oggi...

Le attrezzature scil sono sistemi avanzati e dalle molteplici potenzialità. Siamo consapevoli di questo e vogliamo che il medico veterinario abbia la possibilità di ottimizzare al meglio il proprio investimento. Oggi lavoriamo su servizi di assistenza di nuova concezione che, partendo dallo studio quotidiano delle esigenze del medico veterinario, si pongono l'obiettivo di assicurare le massime performance nel tempo per le proprie attrezzature.

Grazie a scil Vet Academy, inoltre, da anni organizziamo eventi di formazione continua con corsi, seminari, workshop teorico/pratici tenuti da professionisti del settore su tutto il territorio nazionale.

Che le esigenze di un medico veterinario non siano necessariamente le stesse di un medico umano, che gli ambulatori veterinari non siano una sorta di piccolo ospedale di serie B, sono aspetti che oggi molti produttori di tecnologie medicali hanno riconosciuto. Proprio per questo, da anni,

scil è diventata partner specializzato dei principali marchi mondiali dell'industria medica per la commercializzazione e soprattutto per l'adattamento, la certificazione e, sempre di più, la partecipazione diretta nella ricerca e sviluppo per l'uso veterinario. La più recente pubblicazione riguarda la validazione di un nuovo test immunoturbidimetrico per la proteina C reattiva specie-specifica canina, esclusiva mondiale di Gentian-scil.

### Diffidate dalle imitazioni!

scil ha sviluppato e consolidato negli anni un sistema di consulenza unico nel settore - con un team di medici veterinari appositamente formati in diagnostica di laboratorio e diagnostica per immagini - riassumibile in 5 punti.

1. Scelta dello strumento. Il medico veterinario valuta e individua insieme ai nostri *specialist* l'apparecchiatura che meglio risponde alle sue esigenze operative; analizza le caratteristiche e le potenzialità dello strumento per soddisfare le esigenze pratiche in caratteristiche tecniche.
2. Dimostrazione del sistema. Una volta individuato lo strumento, organizziamo con il nostro *specialist* una demo approfondita del sistema presso la struttura del medico veterinario per provare le performance dello strumento in ogni situazione d'uso e testare tutti i plus dei nostri strumenti.
3. Installazione e training. Lo strumento è nella struttura veterinaria. Formiamo il medico veterinario sull'uso e sull'ottimizzazione dell'apparecchiatura.
4. Consulenza e supporto post- vendita. L'uso ottimale dello strumento è un'esigenza quotidiana. scil mette a disposizione l'esperienza dei propri medici veterinari anche nel post-vendita, per dare una risposta a tutte le domande e fornire, su richiesta, anche un programma di supporto personalizzato.
5. scil Vet Academy. Ogni anno organizziamo numerosi corsi, seminari e workshop teorico/pratici su tutto il territorio nazionale.

### Diagnostica di laboratorio

Con un'ampia gamma di contaglobuli automatici, analizzatori di chimica clinica ed elettroliti, analizzatori per la coagulazione, per la tipizzazio-



Tutte le nuove sedi, come quella di Treviglio, sono costruite con l'obiettivo "emissioni zero".

## RIMANIAMO IN CONTATTO!

A noi di scil piace rimanere in contatto con i nostri Clienti. Sul nostro nuovo sito internet ([www.scilvet.it](http://www.scilvet.it)) sono disponibili tutte le descrizioni e le schede tecniche dei nostri prodotti e l'elenco aggiornato dei corsi formativi scil Vet Academy. Inoltre, è possibile iscriversi ai corsi direttamente online o richiedere un appuntamento con lo specialist della propria zona. Collegati alla nostra pagina Facebook per rimanere aggiornato sugli eventi scil e scoprire i dietro le quinte del nostro lavoro!

### Ci trovate qui:

Tel. 0363 360656

Email: [info-it@scilvet.com](mailto:info-it@scilvet.com)

Sito web: [www.scilvet.it](http://www.scilvet.it)

Facebook: [scil animal care company Italia](https://www.facebook.com/scilanimalcarecompany)

Google Plus e LinkedIn

ne canina e ora anche felina, scil è l'unica azienda in ambito veterinario in grado di proporre una molteplicità di soluzioni d'eccellenza per rispondere alle specifiche esigenze di ogni cliente. La panoramica di prodotti scil è variegata e flessibile, e garantiamo la massima semplicità e velocità d'uso, affidabilità e ripetibilità dei risultati, basso costo di gestione e manutenzione ridotta.

## Diagnostica per immagini

Da anni siamo diventati uno dei punti di riferimento dell'ecografia e dell'ecocardiografia veterinaria in Italia grazie alla nostra collaborazione internazionale con il numero 1 mondiale del settore: General Electric. Forti dell'esperienza acquisita, da 4 anni a questa parte scil ha lanciato anche la sua linea di radiologia digitale: generatori RX; sistemi digitali CR e sistemi digitali DR.

Anche nella radiologia scil ha deciso di collaborare con uno dei leader del settore: Konica Minolta. Il frutto della collaborazione sono sistemi CR e DR per la prima volta non di derivazione umana, bensì studiati e sviluppati da scil per le vere esigenze dei medici veterinari. Due esempi: CR Sigma a zero manutenzione per il veterinario; Pegasus X-Ray DR con il *flat panel* più leggero e resistente al mondo, vincitore del premio innovazione dell'anno al Salone industriale di Parigi nel 2014.

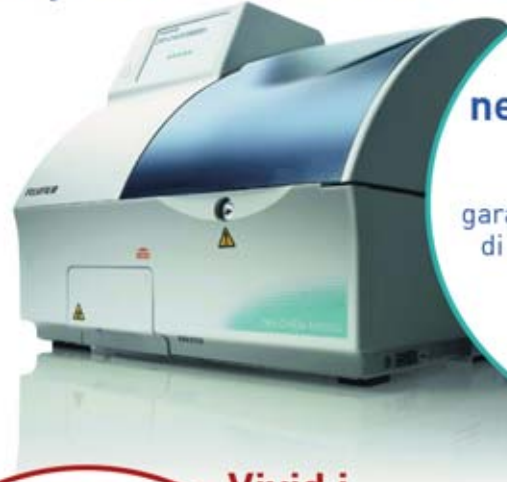
## La forza vendita

scil è presente su tutto il territorio nazionale con una grande forza vendita selezionata per la professionalità, serietà e lunga esperienza nel mondo veterinario. Nel nostro team ci sono medici veterinari specializzati per linea di prodotto, che affiancano i venditori e i clienti nel processo decisionale e per ogni successiva consulenza tecnico-scientifica. Il nostro obiettivo è da sempre quello di costruire insieme ai nostri clienti una lunga e soddisfacente collaborazione, che vada ben oltre la singola vendita del momento. ▲



La nuova struttura ospita due sale dedicate appositamente alla formazione.

## Fuji DRI-CHEM NX500i



**L'All in one  
nel tuo laboratorio**

Rapido ed accurato,  
garantisce i migliori standard  
di lavoro in Chimica Clinica

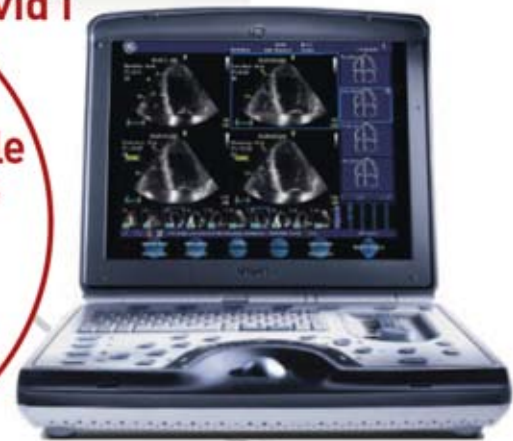
- Enzimi, Chimica Clinica e Immunologia
- Elettroliti

## Vivid i

**La massima  
espressione  
dell'ecografia portatile**

Il più ammirato dai Freelance  
di tutto il mondo!

L'incredibile sistema portatile  
per uso cardiovascolare,  
addominale e muscolo scheletrico.



## scil Pegasus X-Ray DR



Dalla partnership  
scil - Konica Minolta  
il nuovo sistema d'Eccellenza  
nella Radiologia Digitale  
da campo.

- Pannello più leggero al mondo (solo 1,7 Kg)
- Router Wi-fi senza batteria
- Sincronizzazione automatica
- Sistema di ricarica integrato

**CONTATTACI SUBITO!**

**0363 360656 [info-it@scilvet.com](mailto:info-it@scilvet.com)**



scil animal care company S.r.l.

Via Rossaro, 11

24047 Treviglio (BG)

Tel.: +39 0363 360656

Fax: +39 0363 64527

[info-it@scilvet.com](mailto:info-it@scilvet.com)

[www.scilvet.it](http://www.scilvet.it)

